

dne **22. 3. 2023** od **7:30** do **15:30** hodin

Plánovaná odstávka zahrnuje tyto lokality:**Hlinsko (okres Chrudim)**část obce **Srní**

č. p. 1, 2, 4, 5, 7-30, 32-41, 43-47, 49-82, 84, 85, 86, 88-94, 96-100, 105, 107, 108, 109, 110, 112, 113, 114, 116

kat. území **Hlinsko v Čechách** (kód **639303**): parcelní č. 109/126kat. území **Srní u Hlinska** (kód **639397**): parcelní č. 12/5, 50/1, 74/2, 109/49, 109/50, 109/65, 109/127, 116/2, 116/10, 116/13, 129, 148**Holetín (okres Chrudim)**část obce **Horní Babákov**

č. p. 1, 2, 3, 5, 6, 8

č. ev. 4, 9

kat. území **Holetín** (kód **641138**): parcelní č. 2657**Trhová Kamenice (okres Chrudim)**část obce **Hluboká**

č. p. 1-10, 12-19, 21

č. ev. 91

část obce **Kameničky**

č. p. 1-10, 13, 14, 15, 18, 20, 22, 24, 25, 26, 27, 29-34

č. ev. 9, 10, 52, 68, 73-80, 82, 86, 87, 88

část obce **Petrkov 3.díl**

č. p. 1, 6, 7, 8, 9, 17, 18, 19, 22, 23, 24

č. ev. 70

část obce **Rohozná**

č. p. 1, 3, 4, 5, 6, 8-13, 15-22, 24-29, 31-40, 42-63

UPOZORNĚNÍ

Dotčené zařízení distribuční soustavy je nutné i v době odstávky považovat za zařízení pod napětím, a proto vás žádáme o dodržení všech zásad bezpečnosti a provedení opatření potřebných k zamezení případných škod na zdraví a majetku. | Provozovatelé výroben elektřiny jsou povinni zajistit přerušeni dodávky elektřiny z výroby do vypnutého úseku distribuční soustavy.

NEJDE VÁM ELEKTŘINA...

TIP: Registrujte se zdarma na www.cezdistribuce.cz/sluzba a informace o odstávkách elektřiny budete dostávat e-mailem nebo SMS. U poruch zasíláme SMS s předpokládanou dobou obnovení dodávek. | Aktuální stav dodávek elektřiny na konkrétní adrese zjistíte snadno, rychle a bez registrace na portále **Bez Šťávy** (www.bezstavy.cz).

č. ev. 89, 128

část obce **Trhová Kamenice**

č. ev. 1, 2, 3, 4, 12, 14, 15, 18, 19, 21-37, 39-43, 45-51, 55, 58-65, 69, 71, 93, 94, 105, 108, 111, 130

5. května: č. p. 32, 40-45, 51, 55, 56, 78, 81, 86, 100, 104, 105, 110, 112, 119, 121, 122, 152, 154, 155, 157, 160, 161, 162, 176, 185, 186, 193, 195, 210, 215-220, 257, 258, 273, 276, 285; č. ev. 124

Havlíčkova: č. p. 19, 20, 106, 109, 113, 114, 115, 124, 137

Hlinecká: č. p. 6, 12, 64, 66, 67, 69, 71, 73-77, 87, 93, 102, 116, 123, 125, 126, 127, 153, 164, 168, 194, 214, 277, 278

Husova: č. p. 15, 17, 18, 22, 23, 25-29, 61, 79, 84, 88, 90, 91, 94, 95, 96, 97, 99, 101, 103, 108, 136, 142, 150, 170, 181, 190, 238, 312

Mlýnská: č. p. 11, 39, 151, 174, 236

Nerudova: č. p. 21, 118, 138, 139, 140, 141, 143, 144, 145, 165, 167, 169, 199, 200, 202, 209, 283, 284

Okružní: č. p. 117, 146, 147, 148, 156, 166, 175, 189, 203, 204, 205, 221

Palackého: č. p. 33, 107, 159, 171, 172, 173, 177, 178, 179, 180, 182, 191, 197, 244

Podzahrady: č. p. 46, 47, 48, 98, 120, 256, 260, 265, 266, 268, 269, 270, 281, 282

Raisovo náměstí: č. p. 1-5, 7, 8, 9, 10, 13, 14, 35, 36, 37, 49, 50, 52, 53, 54, 57, 58, 59, 60, 62, 63, 80, 192

Spojovací: č. p. 72, 242, 243, 246, 247, 248, 249, 255, 279, 280

Svárovská: č. p. 288, 289, 290, 293, 298, 308

Táborská: č. p. 30, 31, 82, 83, 85, 134, 135, 149, 158, 183, 184, 201, 211, 212, 213, 222, 224, 237, 261, 262, 263, 264, 271, 275

Tovární: č. p. 132, 133

U sklárny: č. p. 92, 128, 129, 130, 131, 188, 198, 251, 252, 254, 301

Zahradní: č. p. 206, 207, 208, 223, 226-235, 239, 240, 241, 250, 259, 300

část obce **Zubří**

č. p. 1, 2, 3, 4, 6, 7, 8, 9, 11, 12, 13, 14, 17, 18, 19, 21, 22, 23

č. ev. 54, 56, 57, 67

kat. území **Trhová Kamenice** (kód **768120**): parcelní č. 54/12, 55, 119, 203/1, 204, 223/25, 223/44, 280, 360, 398, 753/8, 753/9, 770/29, 788/6, 818/2, 1097, 1582/11, 1614/23, 1617/11, 1624/4, 1626/59, 1759, 1773/25, 1773/36, 1773/77, 1896/15, 1925/3, 2365, 3139, 3163, 3172/3, 3172/4, 3375, 3376/1, 3406, 3558, 3694, 4285, 4309

kat. území **Hluboká u Trhové Kamenice** (kód **768073**): parcelní č. 233/2

kat. území **Rohozná u Trhové Kamenice** (kód **768111**): parcelní č. 133, 159, 851/29, 863/2, 1012, 1186

Vysočina (okres Chrudim)

část obce **Petrkov 1.díl**

č. p. 89-95, 146

č. ev. 2

část obce **Rváčov**

č. ev. 3, 30

UPOZORNĚNÍ

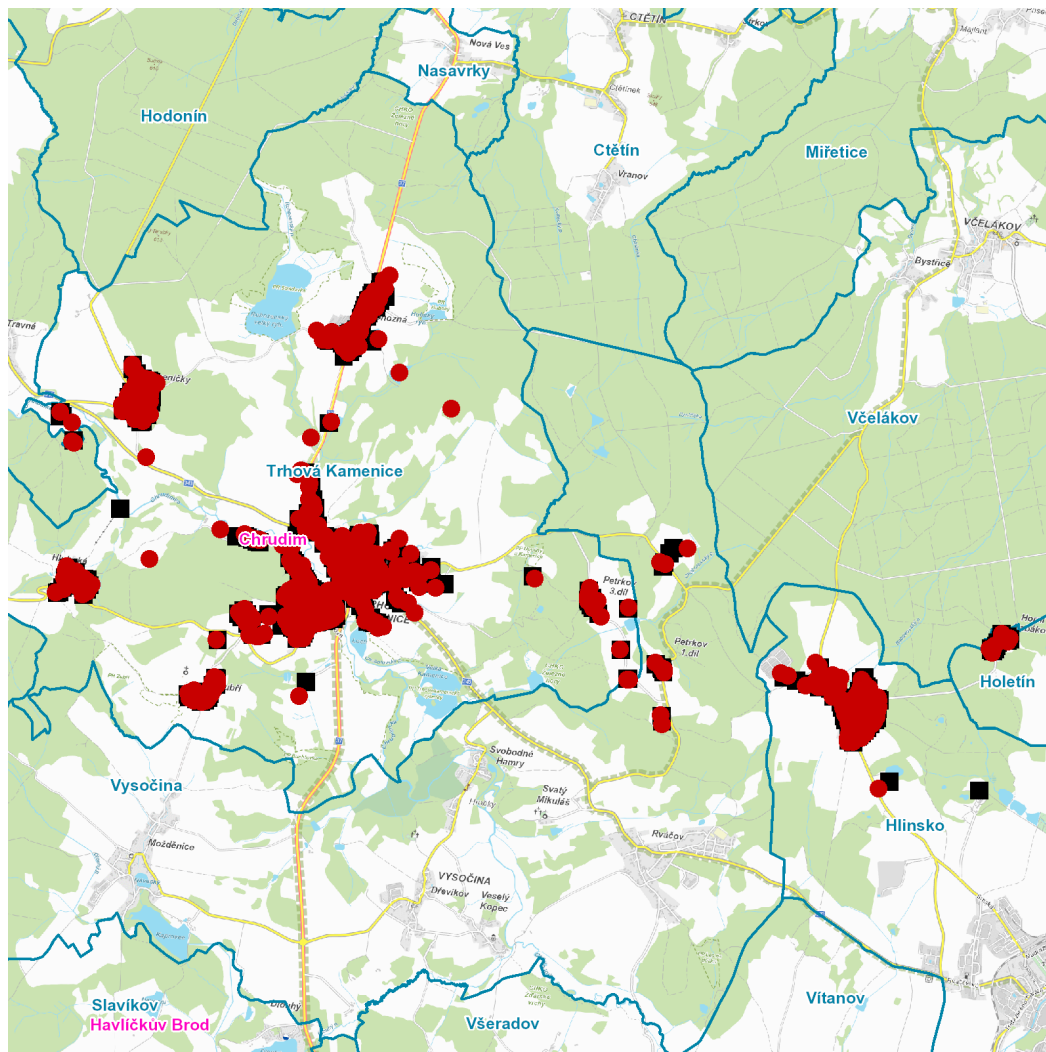
Dotčené zařízení distribuční soustavy je nutné i v době odstávky považovat za zařízení pod napětím, a proto vás žádáme o dodržení všech zásad bezpečnosti a provedení opatření potřebných k zamezení případných škod na zdraví a majetku. | Provozovatelé výroben elektřiny jsou povinni zajistit přerušeni dodávky elektřiny z výroby do vypnutého úseku distribuční soustavy.

část obce **Svobodné Hamry**
č. p. 32

kat. území **Rváčov u Hlinska** (kód 787884): **parcelní č. 689**

UPOZORNĚNÍ

Dotčené zařízení distribuční soustavy je nutné i v době odstávky považovat za zařízení pod napětím, a proto vás žádáme o dodržení všech zásad bezpečnosti a provedení opatření potřebných k zamezení případných škod na zdraví a majetku. | Provozovatelé výroben elektřiny jsou povinni zajistit přerušeni dodávky elektřiny z výroby do vypnutého úseku distribuční soustavy.

dne 22. 3. 2023 od 7:30 do 15:30 hodin

Orientační mapový podklad odstávkou dotčených lokalit

VYSVĚTLIVKY

- – adresy dotčené odstávkou elektřiny
- – místa připojení k elektrické síti dotčená odstávkou

INFORMACE ZASLÁNA

IDDS: k4hby3r (Město Hlinsko)

IDDS: cmfbwqt (Obec Holetín)

IDDS: zxxbax4 (Městys Trhová Kamenice)

IDDS: ya6bt88 (Obec Vysočina)